

ΠΡΩΤΗ ΥΛΗ (Οικοδομικά)

Κοινή ονομασία Πέτρα άσπρη	Επιστημονική ονομασία Ασβεστόλιθος	Τοποθεσία Ήπειρος-Αλβανία
--------------------------------------	----------------------------------------------	-------------------------------------

Είδος δομικού υλικού: Πλάκα επίστρωσης δαπέδων (καπάκι)

Περιγραφή: όψη, χρώμα, σκληρότητα, αντοχή κ.λ.π.
Πρόκειται για πέτρες μικρού πάχους (περίπου 5cm) και επιφάνειας σχετικά μεγάλης (περίπου 30-40cm²), ορθογωνισμένες ή ακανόνιστες

Χρήση: εφαρμογή στις ξερολιθικές κατασκευές, είδος κατασκευών για τις οποίες γίνεται χρήση του υλικού

Χρησιμοποιούνται για πλακοστρώσεις αυλών ή κοινόχρηστων χώρων (πλατείες, αλώνια κ.λ.π.)

Τεχνικές κατασκευής: Οι πέτρες τοποθετούνται σε επίπεδο έδαφος με το οποίο πρέπει να έχει η πλάκα απόλυτη επαφή για να είναι σταθερή. Τα κενά μεταξύ των πλακών γεμίζονται με χώμα ή άμμο.

Θέση:

Γραφιστικό υλικό: βίντεο, φωτογραφίες, σχέδια



ΠΡΩΤΗ ΥΛΗ (Οικοδομικά)

Κοινή ονομασία

Πέτρα μαύρη

Επιστημονική ονομασία

Ψαμμικός σχιστόλιθος

Τοποθεσία

Ήπειρος-Αλβανία

Είδος δομικού υλικού: Πλάκα επίστρωσης δαπέδων (καπάκι)

Περιγραφή: όψη, χρώμα, σκληρότητα, αντοχή κ.λ.π.

Πρόκειται για πέτρες μικρού πάχους (περίπου 5cm) και επιφάνειας σχετικά μεγάλης (περίπου 30-40cm²), ορθογωνισμένες ή ακανόνιστες

Χρήση: εφαρμογή στις ξερολιθικές κατασκευές, είδος κατασκευών για τις οποίες γίνεται χρήση του υλικού

Χρησιμοποιούνται για πλακοστρώσεις αυλών ή κοινόχρηστων χώρων (πλατείες, αλώνια κ.λ.π.)

Τεχνικές κατασκευής: Οι πέτρες τοποθετούνται σε επίπεδο έδαφος με το οποίο πρέπει να έχει η πλάκα απόλυτη επαφή για να είναι σταθερή. Τα κενά μεταξύ των πλακών γεμίζονται με χώμα ή άμμο.

Θέση:

Γραφιστικό υλικό: βίντεο, φωτογραφίες, σχέδια



ΠΡΩΤΗ ΥΛΗ (Οικοδομικά)

Κοινή ονομασία Πέτρα μαύρη	Επιστημονική ονομασία Ψαμμιτικός σχιστόλιθος	Τοποθεσία Ήπειρος-Αλβανία
--------------------------------------	--------------------------------------------------------	-------------------------------------

Είδος δομικού υλικού: Πέτρα δόμησης

Περιγραφή: όψη, χρώμα, σκληρότητα, αντοχή κ.λ.π.

Πρόκειται για λίθους δόμησης της τοιχοποιίας που προέρχονται από τα ψαμμιτικά πετρώματα της περιοχής. Το όνομα οφείλεται στο σκούρο γκριζο χρώμα που έχει το πέτρωμα. Συχνά υπάρχουν στο πέτρωμα αυτό και κιτρινωπές ή καφέ αποχρώσεις που οφείλονται σε οξείδια μετάλλων. Παρουσιάζει μικρότερη σκληρότητα από τον ασβεστόλιθο.

Χρήση: εφαρμογή στις ξερολιθικές κατασκευές, είδος κατασκευών για τις οποίες γίνεται χρήση του υλικού

Χρησιμοποιείται σε όλα τα είδη των έργων που απαιτούν τοιχοποιία (φράχτες, τοίχοι αντιστήριξης, καλύβες, κατοικίες, εκκλησίες, βρύσες κ.λ.π.)

Επίσης μπορεί να χρησιμοποιηθεί για την κατασκευή λιθόστρωτων δρόμων (καλντερίμια) (βλ. και αντίστοιχα έργα)

Τεχνικές κατασκευής: Οι πέτρες τοποθετούνται σε επίπεδο έδαφος με το οποίο πρέπει να έχει η πλάκα απόλυτη επαφή για να είναι σταθερή. Τα κενά μεταξύ των πλακών γεμίζονται με χώμα ή άμμο.

Θέση:

Γραφιστικό υλικό: βίντεο, φωτογραφίες, σχέδια



ΠΡΩΤΗ ΥΛΗ (Οικοδομικά)

Κοινή ονομασία Πέτρα άσπρη	Επιστημονική ονομασία Ασβεστόλιθος	Τοποθεσία Ήπειρος-Αλβανία
--------------------------------------	----------------------------------------------	-------------------------------------

Είδος δομικού υλικού: Πέτρα δόμησης

Περιγραφή: όψη, χρώμα, σκληρότητα, αντοχή κ.λ.π.

Πρόκειται για λίθους δόμησης της τοιχοποιίας που προέρχονται από τα ψαμμιτικά πετρώματα της περιοχής. Το όνομα οφείλεται στο σκούρο γκριζο χρώμα που έχει το πέτρωμα. Συχνά υπάρχουν στο πέτρωμα αυτό και κιτρινωπές ή καφέ αποχρώσεις που οφείλονται σε οξύδια μετάλλων. Παρουσιάζει μικρότερη σκληρότητα από τον ασβεστόλιθο.

Χρήση: εφαρμογή στις ξερολιθικές κατασκευές, είδος κατασκευών για τις οποίες γίνεται χρήση του υλικού

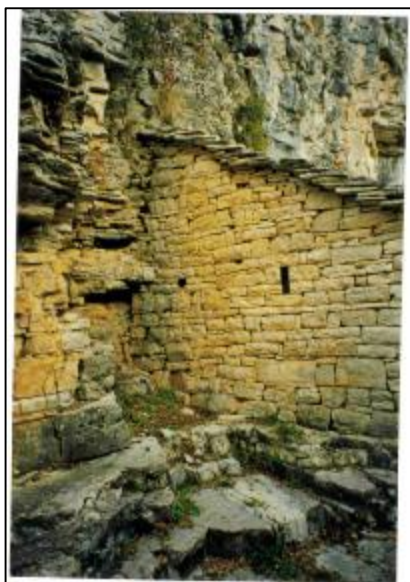
Χρησιμοποιείται σε όλα τα είδη των έργων που απαιτούν τοιχοποιία (φράχτες, τοίχοι αντιστήριξης, καλύβες, κατοικίες, εκκλησίες, βρύσες κ.λ.π.)

Επίσης μπορεί να χρησιμοποιηθεί για την κατασκευή λιθόστρωτων δρόμων (καλντερίμια) (βλ. και αντίστοιχα έργα)

Τεχνικές κατασκευής: Ανάλογα με το έργο, η πέτρα μπορεί να χρησιμοποιηθεί μετά από περισσότερη ή λιγότερη επεξεργασία (πελέκημα). Οι πιο απαιτητικές κατασκευές όπου γίνεται προσεκτικό πελέκημα είναι οι κατοικίες και τα δημόσια κτήρια (εκκλησίες, σχολεία) Με ιδιαίτερη προσοχή ετοιμάζονται οι πέτρες που προορίζονται για τις γωνίες (αγκωνάρια) καθώς και τα υπέρθυρα (πρέκια) των ανοιγμάτων. Οι πέτρες τοποθετούνται σε σειρές. Οι πιο μεγάλες χρησιμοποιούνται για τη θεμελίωση. Τα πάχη τους κυμαίνονται από 7 έως 25 εκατοστά.

Θέση:

Γραφιστικό υλικό: βίντεο, φωτογραφίες, σχέδια



ΠΡΩΤΗ ΥΛΗ (Οικοδομικά)

Κοινή ονομασία Άσπρη πλάκα	Επιστημονική ονομασία Ασβεστόλιθος	Τοποθεσία Ήπειρος-Αλβανία (ορεινοί όγκοι)
--------------------------------------	----------------------------------------------	-----------------------------------------------------

Είδος δομικού υλικού: Πλάκα επικάλυψη στέγης

Περιγραφή: όψη, χρώμα, σκληρότητα, αντοχή κ.λ.π.

Πάχος περίπου 3 cm .Διαστάσεις συνήθως 0,30Χ0,30 έως 0,50Χ0,50 . Το χρώμα της ποικίλει σε αποχρώσεις του άσπρου και κρέμ ανάλογα με τα μεταλλικά οξείδια που περιέχει Το σχήμα μετά την εξόρυξη είναι ακανόνιστο συνήθως τραπεζοειδές ή πολυγωνικό

Χρήση: εφαρμογή στις ξερολιθικές κατασκευές, είδος κατασκευών για τις οποίες γίνεται χρήση του υλικού

Τοποθετούνται εν ξηρώ αντί κεραμιδιών για την επικάλυψη ξύλινης στέγης. Επίσης χρησιμοποιούνται πιο σπάνια για την κατασκευή θολωτής επικάλυψης χωρίς να υπάρχει ξύλινος σκελετός . Μορφοποιούνται με τη βοήθεια μικρού σφυριού πέτρας.

Τεχνικές κατασκευής:

Τοποθετούνται σε ξύλινο σκελετό στέγης με κλίση 40%-45% με απλή τοποθέτηση σε τρόπο ώστε η κάθε πλάκα να καλύπτει την υφιστάμενη κατά τα 2/3 περίπου. Έτσι για κάθε μ² κεκλιμένου επιπέδου απαιτούνται 3 έως 4 μ² πλάκας . Για καλύτερη υγρομόνωση τοποθετείται με κάρφωμα πάνω στο σκελετό φύλλο τσίγκου , πάνω στο οποίο καρφώνονται εκ νέου τεγίδες (πέτεβρα) και τέλος τοποθετούνται οι πλάκες.

Θέση:

Γραφιστικό υλικό: βίντεο, φωτογραφίες, σχέδια



ΠΡΩΤΗ ΥΛΗ (Οικοδομικά)

Κοινή ονομασία

Μαύρη πέτρα
(μαυρόπλακα)

Επιστημονική ονομασία

Ψαμμιτικός σχιστόλιθος

Τοποθεσία

Ήπειρος-Αλβανία (ορεινοί όγκοι)

Είδος δομικού υλικού: Επικάλυψη στέγης

Περιγραφή: όψη, χρώμα, σκληρότητα, αντοχή κ.λ.π.

Το χρώμα της ποικίλει σε γκριζες αποχρώσεις και σε αποχρώσεις του γαλάζιου , του πράσινου ή του καφέ , ανάλογα με την περιεκτικότητα σε μεταλλικά οξείδια.

Χρήση: εφαρμογή στις ξερολιθικές κατασκευές, είδος κατασκευών για τις οποίες γίνεται χρήση του υλικού

Τοποθετούνται εν ξηρώ αντί κεραμιδιών για την επικάλυψη ξύλινης στέγης. Επίσης χρησιμοποιούνται πιο σπάνια για την κατασκευή θολωτής επικάλυψης χωρίς να υπάρχει ξύλινος σκελετός . Μορφοποιούνται με τη βοήθεια μικρού σφυριού πέτρας.

Τεχνικές κατασκευής:

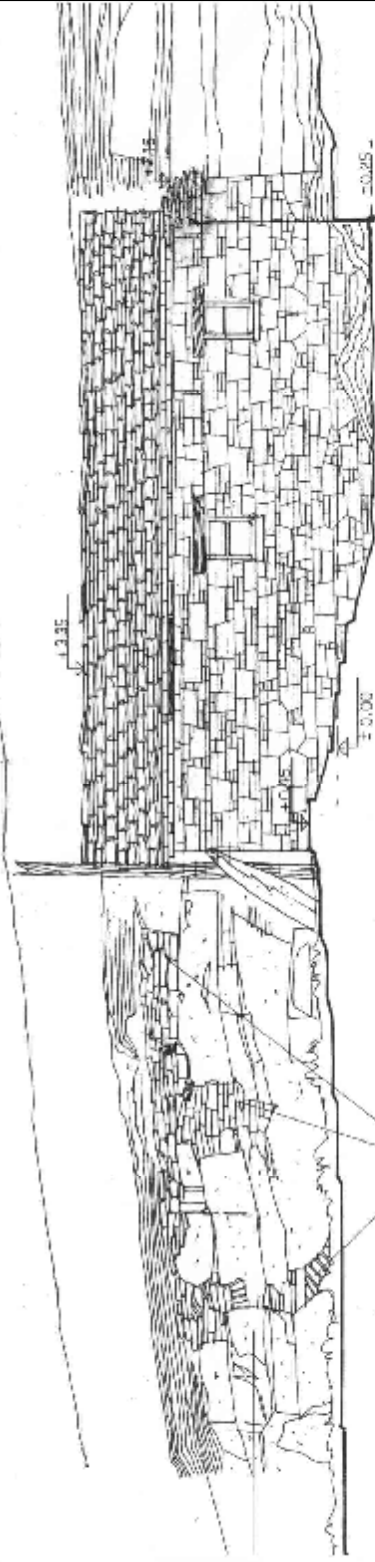
Τοποθετούνται σε ξύλινο σκελετό στέγης με κλίση 40%-45% με απλή τοποθέτηση σε τρόπο ώστε η κάθε πλάκα να καλύπτει την υφιστάμενη κατά τα 2/3 περίπου. Έτσι για κάθε μ² κεκλιμένου επιπέδου απαιτούνται 3 έως 4 μ² πλάκας . Για καλύτερη υγρομόνωση τοποθετείται με κάρφωμα πάνω στο σκελετό φύλλο τσίγκου , πάνω στο οποίο καρφώνονται εκ νέου τεγίδες (πέτεβρα) και τέλος τοποθετούνται οι πλάκες.

Θέση:

Γραφιστικό υλικό: βίντεο, φωτογραφίες, σχέδια

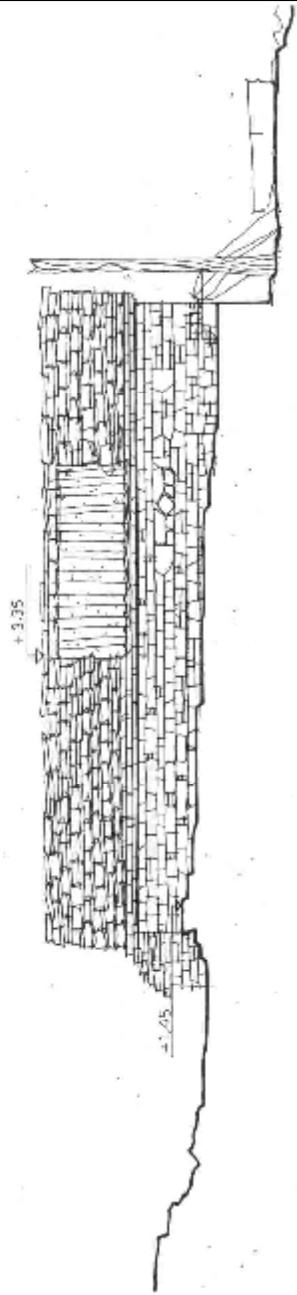


ΕΥΝΟΙΑΙΕΜΟΣ: ΟΥΤΕ ΚΟΥ ΣΠΑΧΟΥ 6 ΕΕΡΦΟΛΙ ΒΙΛΑΞ



ΒΟΡΕΙΑ ΟΥΛΗ

ΣΕΡΦΟΛΙΑ



ΒΟΡΕΙΑ ΟΥΛΗ